

ENDODONZIA FACILE PER TUTTI

PERCHÉ PARTECIPARE

Durante questi ultimi anni l'Endodonzia ha subito una profonda trasformazione, soprattutto per quanto concerne lo strumentario e le tecniche di preparazione e di chiusura del canale. Tutto questo ha determinato un notevole miglioramento nella qualità delle cure endodontiche, rendendo più agevole e preciso il lavoro dell'odontoiatra. In questo contesto il corso intende fornire ai partecipanti le conoscenze che consentono di utilizzare al meglio le nuove procedure.

COSA OFFRE IL CORSO

La didattica del corso prevede un apprendimento sia di tipo teorico che pratico:

- la parte teorica (che costituisce il 50% delle ore a disposizione) si avvale della proiezione di diapositive, di immagini a video e di un supporto informatico;
- la parte pratica (il rimanente 50% delle ore) si svolge su denti estratti montati su manichino, che simulano la normale attività in studio, e sui quali il partecipante ha la possibilità di applicare e verificare le nozioni apprese;
- un libro di testo da utilizzare come base di chiarimento e di riflessione per i concetti appresi;
- copia della più recente letteratura relativa agli argomenti trattati.

OBIETTIVI

- Fornire le nozioni indispensabili per affrontare l'Endodonzia secondo principi corretti che consentano di semplificare e standardizzare le procedure operative: gestione delle moderne tecniche per la preparazione e la chiusura del canale radicolare; razionalizzazione dell'approccio al trattamento endodontico, attraverso una migliore organizzazione di studio.
- Spiegare un metodo valido e collaudato che permetta al partecipante di progredire nella professione attraverso l'autoapprendimento.

SEGRETERIA ORGANIZZATIVA

dott. Paolo Mareschi

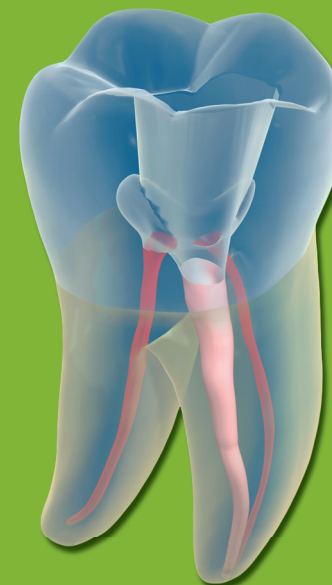
via Carnia, 1 – 33097 Spilimbergo (Pn)
tel. 0427 2446 fax 0427 927758
paolomareschi@gmail.com

SEDE DEL CORSO

Udine

DOCT. PAOLO MARESCHI

È socio promotore e past president dell'Accademia Italiana di Endodonzia (AIE).
È autore, insieme al dott. Gianfranco Vignoletti, del testo "Endodonzia, da arte a scienza", Acme Edizioni, Viterbo.
Esercita la libera professione a Spilimbergo (Pordenone).



ENDODONZIA FACILE PER TUTTI

CORSO MASTER 2013

PAOLO MARESCHI

CORSO MASTER DI ENDODONZIA



1 INCONTRO (18/19 gennaio 2013)

Parte teorica

- Scopi e obiettivi del corso
- Scopi e obiettivi del trattamento endodontico: basi biologiche del trattamento
- Morfologia del sistema endodontico: canali tubulati, canali laminari, canali facili, canali complessi
- Strumentazione del canale radicolare: scopi, obiettivi, strategia, strumenti manuali in acciaio, strumenti meccanici in Nikel Titanio

2 INCONTRO (15/16 febbraio)

Parte teorica

- Diga e isolamento del campo operatorio
- Canali facili
- Cavità d'accesso: come eseguire una corretta apertura della camera pulpare
- Sondaggio del canale: ostacolo a monte, ostacolo a valle
- Determinazione della lunghezza di lavoro: con le radiografie o con il localizzatore elettronico
- Apertura del canale radicolare: come creare un facile accesso al terzo apicale del canale
- Determinazione del diametro apicale: un optional o una necessità?
- Scelta della conicità del canale
- Rifinitura e controllo: utilizzo dei coni di carta assorbente

Presentazione dei casi da parte dei partecipanti

Parte pratica

3 INCONTRO (5/6 aprile)

Parte teorica

- Otturazione del canale radicolare: materiali per otturare lo spazio endodontico quando otturare il canale radicolare
- Tecnica di condensazione verticale a caldo della guttaperca: scelta del cono ideale di guttaperca, compattazione del cono di guttaperca

Presentazione dei casi da parte dei partecipanti

Parte pratica

4 INCONTRO (17/18 maggio)

Parte teorica

- Tecnica radiologica: materiali centrotori e pellicole, trattamento e conservazione delle pellicole, interpretazione dei radiogrammi
- Diagnosi endodontica: fisiologia e patologia della polpa, relazioni endo-parodontali, metodi di indagine e tests endodontici

Presentazione dei casi da parte dei partecipanti

Parte pratica

5 INCONTRO (27/28 settembre)

Parte teorica

- Canali complessi: come trasformare un canale complesso in un canale facile

Presentazione dei casi da parte dei partecipanti

Parte pratica

6 INCONTRO (25/26 ottobre)

Parte teorica

- Ergonomia e lavoro a 4 mani: il ruolo dell'assistente in endodonzia
- Valutazione dei successi e degli insuccessi: i ritrattamenti ortogradi

Presentazione dei casi da parte dei partecipanti

Parte pratica

7 INCONTRO (22/23 novembre)

Parte teorica

- Ricostruzione del dente trattato endodonticamente
- Ripasso di tutti gli argomenti trattati durante il corso
- Considerazioni conclusive

Presentazione dei casi da parte dei partecipanti

Informazioni

Ogni incontro prevede una parte pratica svolta sui manichini e una parte dedicata alla presentazione dei lavori eseguiti dai partecipanti.

Parte degli strumenti necessari per le esercitazioni pratiche verranno forniti in uso dalle organizzazioni.

I partecipanti dovranno portare materiali e strumenti indicati secondo l'elenco fornito dai relatori. Il programma potrà subire delle modifiche in corso di svolgimento. Per ogni ulteriore informazione contattare la segreteria organizzativa.

Orario degli incontri

Inizio ore 9.00, termine ore 18.00.

È previsto un break dalle ore 13.00 alle ore 14.00.



ECM Educazione
Continua in Medicina
IL CORSO NEL 2012 HA RICEVUTO 45 CREDITI